



DORADZTWO STRATEGICZNE





KIM JESTEŚMY

METODYKA DZIAŁANIA

Jesteśmy GRUPĄ specjalizującą się w DORADZTWIE STRATEGICZNYM.

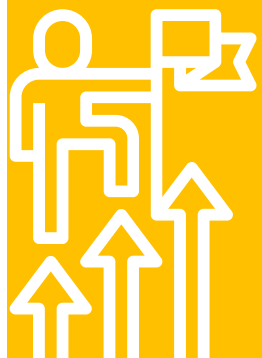
Na potrzeby inwestycji klienta:

- opracowujemy nowy plan inwestycyjny lub modyfikujemy istniejący, zakładając najbliższe 3 do 5 lat;
- dostosowujemy posiadany audyt energetyczny lub tworzymy go od nowa uwzględniając wymogi konkursów dotacyjnych;
- wskazujemy nowe rozwiązania i technologie wpasowujące się w potrzeby inwestycyjne klienta;
- wskazujemy możliwe źródła finansowania inwestycji (wszelkie dostępne granty tj. H2020, norweskie, krajowe, unijne);
- uczestniczymy na etapie wyboru jednostki B+R, w przypadku zainteresowania nowymi technologiami i ich wdrażaniem u klienta

Wychodząc z założenia, że to ludzie tworzą firmy i stanowią o ich wartości:

- do każdego klienta i jego potrzeb podchodzimy indywidualnie,
- klient otrzymuje opiekuna merytorycznego i technicznego projektu, na kolejnym slajdach notki wybranych ekspertów/opiekunów projektów,
- jesteśmy PARTNEREM a nie tylko wykonawcą zleconych zadań,
- wspieramy klienta w każdym obszarze i na każdym etapie realizacji inwestycji dbając o prawidłową realizację zarówno harmonogramu prac jak i postępów realizacji),
- na bieżąco monitorujemy rynek nowych technologii oraz źródeł ich finansowania i informujemy o tym klienta.

W przypadku finansowania inwestycji w ramach dostępnych dotacji/pożyczek po naszej stronie jest cała dokumentacja (wnioski, audyty, studia wykonalności itp.). Do inwestycji podchodzimy kompleksowo, od etapu tworzenia dokumentacji, wsparcia na etapie realizacji inwestycji, aż po zamknięcie inwestycji i realizację wskaźników.



WSPÓŁPRACA Z UCZELNIAMI
TECHNICZNYMI I JEDNOSTKAMI
BADAWCZO-ROZWOJOWYMI
Z KRAJU I ZE ŚWIATA

DOSTĘP DO NOWYCH
TECHNOLOGII Z KRAJU I ZE
SWIATA

Na potrzebę realizacji projektów inwestycyjnych i rozwojowych klientów **nawiązaliśmy współpracę zarówno z uczelniami technicznymi jak również centrami badawczo-rozwojowymi**, które są najlepsze w swoich dziedzinach w kraju i na świecie.

Działamy w obszarach:

- **Inwestycji** (budowa i rozbudowa hal produkcyjnych, budowa centrów logistycznych, zakup nowego lub rozbudowa istniejącego parku technologicznego, zakup lub rozbudowa ciągów technologicznych w całości lub ich elementów itp.)
- **Inwestycji energooszczędnych** (termomodernizacja, kogeneracja, rekuperacja, odnawialne źródła energii, fotowoltaika, inwestycje z użyciem bazaltu, grafenu itp.)
- **Projektów B+R** (tworzymy od nowa lub rozbudowujemy istniejące centra badawczo-rozwojowe aby dzięki zapleczu technicznemu i wsparciu naukowemu klienci tworzyli nowe produkty, nowe rozwiązania, nowe technologie itp.)
- **Promocji** innowacyjnych produktów i rozwiązań klientów na rynku krajowym i na rynkach zagranicznych (granty na udział w targach, promocję, patentowaniu rozwiązań itp.)

ASSIDUUS - naszą siłą są eksperci

Aby klienci otrzymali wsparcie dotacyjne na planowaną inwestycję niezbędne jest spełnienie wymogów konkursowych (stałe: innowacyjność, ekologia, rentowność itp.), dlatego do współpracy wybieramy najlepszych, wybitnych i doświadczonych naukowców z wybranej branży oraz uczelnie i jednostki które są dla nas wsparciem i na etapie tworzenia dokumentacji projektu jak również na etapie już samej realizacji inwestycji.

Poprzez biura regionalne ASSIDUUS działamy na terenie całej Polski.

Posiadamy ekspertów w każdej branży (biotechnologia, bioinżynieria, retencja, przemysł, produkcja itp.),



Beata Styś

Doradca inwestycji strategicznych
Rekomendowany opiekun
merytoryczny

Dyrektor ds. rozwoju biznesu w ASSIDUUS

- Laureatka Mazowieckiego Lauru Przedsiębiorczości 2016/2017 w kat. wspieranie polskiej nauki i biznesu
- Ambasadorka Stowarzyszenia Elektro mobilności i TESLI w Polsce
- Ambasadorka Przedsiębiorczości Kobiet
- Członkini Rady Kobiet Biznesu
- Laureatka LIDER MULTIKULTURY 2017
- Ambasadorka Ogólnopolskiego Programu Pierwsza Praca „4xP”
- Ambasadorka Honorowa w Polskim Korpusie Pokoju

OPIS DZIAŁANIA DORADCY

1. ROZMOWA z przedstawicielami kadry zarządzającej spółki - celem jest poznanie obszarów działania oraz obszarów do ewentualnej współpracy.
2. PODPISANIE NDA – zapewni swobodę rozmowy z przedstawicielami spółki oraz dostęp do niezbędnych danych.
3. Ustalenie opiekunów projektu po obu stronach.
4. Po podpisaniu NDA zapoznajemy się z danymi klienta:
 - analizujemy plany inwestycyjne (o ile istnieją),
 - analizujemy całą dokumentację techniczną (audyty energetyczne, raporty, specyfikację ciągów technologicznych itp.),
 - analizujemy planowane zmiany w ustawach (np. modyfikacja dot. „trójpacku energetycznego”) pod kątem inwestycji planowanych przez klienta.
5. Wraz z audytorem energetycznym wizytujemy zakład, który ma podlegać planom inwestycyjnym. Rozmowy z kadrą techniczną (dyrektor zakładu, dyrektor techniczny, szef utrzymania ruchu, audytor wewnętrzny, energetyk itp.) - uaktualniamy dane nam przekazane w formie papierowej/ustnie.
6. Na podstawie zebranych danych tworzymy raport dla kadry zarządzającej w zakresie możliwości i obszarów do współpracy, oraz warunki, na jakich możemy podjąć się zlecenia.
7. W przypadku pozytywnej decyzji klienta o współpracy zaczynamy od spotkania i ustalenia kolejności działań oraz ustalamy opiekunów konkretnych obszarów inwestycji (po obu stronach), a następnie przystępujemy do działania zgodnie z zatwierdzonym harmonogramem działań.



Andrzej Chodyniecki

Audytor energetyczny ASSIDUUS,
Rekomendowany opiekun techniczny
projektu

2013 r. – Szkoła Główna Handlowa w
Warszawie, studia podyplomowe,
Kolegium Nauk o przedsiębiorstwie,
Podyplomowe Studia Zarządzania
Wartością Firmy

2009 r. – Uniwersytet Technologiczno –
Przyrodniczy w Bydgoszczy, studia
podyplomowe,
Wydział Budownictwa i Inżynierii
Środowiska
Kierunek - Charakterystyka Energetyczna
Budynków i Lokali, Termomodernizacja.

2000 r. - Politechnika Szczecińska, studia
magisterskie, Wydział Mechaniczny,
Kierunek – Mechanika i Budowa Maszyn,
Specjalność – Systemy i Urządzenia
Energetyczne.

| DOŚWIADCZENIA ZAWODOWE

Dyrektor Centrum Energetyki – odpowiedzialny za zespół 210 osób w dwóch elektrociepłowniach o łącznej mocy 100 Mwe; Kierownik Biura Technologiczno – Handlowego w Centrum Energetyki – odpowiedzialny za zakup węgla i energii elektrycznej; Kierownik Projektu – Efektywność Energetyczna; Energetyk Zakładu Energetycznego.

Informacje dodatkowe:

Członek komisji kwalifikacyjnej na uprawnienia energetyczne grupy I, II i III;
Uprawnienia do wykonywania świadectw charakterystyki energetycznej budynków;
Audytor efektywności energetycznej; Uczestnik krajowych i zagranicznych konferencji naukowych w zakresie energetyki, paliw i efektywności energetycznej.

Osiągnięcia zawodowe w Z. Ch. Police S.A.

Efektywność energetyczna w GA Z. Ch. „Police” S.A. – lider zespołu; Wdrożenie systemu efektywności energetycznej ISO 50001 – lider zespołu, Wdrożenie systemu wyznaczania energii elektrycznej produkowanej w wysokosprawnej kogeneracji w elektrociepłowni 2 – lider zespołu; Uruchomienie instalacji termicznego odgazowania węgla na kotle OR 32 - członek zespołu; Komputeryzacja bloków energetycznych w elektrociepłowni 2 w Z. Ch. „Police” S.A. - członek zespołu; Optymalizacja pracy kotła OP 230 - członek zespołu; Audyt energetyczny Zakładów Chemicznych „Police” S.A. – członek zespołu; Autor wielu usprawnień w zakresie wytwarzania, przetwarzania i poszanowania energii.

Pozostałe osiągnięcia zawodowe

Ekspert techniczny dla Polcargo Szczecin w zakresie wysokosprawnej kogeneracji (uczestnictwo w ok. 20 audytów rocznych w zakresie kogeneracji); Audyt Energetyczny przedsiębiorstw: Zespół Portów Szczecin Świnoujście – sieci ciepłownicze, kotły parowe, wodne, budynki, rozdzielnie elektryczne; Morska Stocznia Remontowa Gryfia – sieci ciepłownicze, kotły parowe, wodne, budynki, rozdzielnie elektryczne; Polska Spółka Gazownictwa – stacje gazowe, gazownie, obiekty; Bank SGB Bank – obiekty;
Pozostałe opracowania: Audyt budynków ośrodków wczasowych – 40 szt.; Audyt PEC Ciechanów z badaniami kotłów wodnych i parowych; Biogazownia Strzykocin – obliczenia energetyczne biogazowni; Koncepcja budowy sieci ciepłowniczej w gminie Brojce; Obliczenia pod kogenerację Centrum LIM (Marriott); Koncepcja budowy i studium wykonalności budowy Elektrociepłowni 6 MW opalanej biomasą w ECO RAVEN w Kostrzynie

Iwona Kasperczyk

Specjalista w podnoszeniu wartości przedsiębiorstw, budowaniu ich od podstaw oraz wprowadzaniem na rynek produktów.

2005-2007 r. - Uniwersytet Jagielloński w Krakowie;
II stopień /zarządzanie firmą

2002-2005 r. - Uniwersytet Jagielloński w Krakowie;
I stopień / marketing i zarządzanie

Publikacje:

"Zarządzanie mikroprzedsiębiorstwem. Podręcznik przedsiębiorczej kobiety" red. E. Lisowska, R. Kasprzak, M. Hejman, I. Kasperczyk, SGH, Warszawa 2009
"Analiza i diagnoza systemu CRM na przykładzie Błękitnej Linii" - I. Kasperczyk, Uniwersytet Jagielloński, 2005 (w publ.)

DOŚWIADCZENIA ZAWODOWE

13 lat aktywności zawodowej w doradztwie strategicznym (konceptje, zarządzanie, wdrożenie)

Pozyskanie ponad 1,15 mld PLN środków finansowych na realizację projektów autorstwo, współautorstwo, pozyskanie funduszy, lub realizacje:

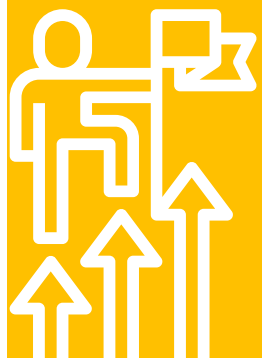
- 4 szkoleniowe projekty ogólnopolskie, 3 studia podyplomowe, 2 badania rynku
- 1 duży projekt infrastrukturalny (budowa mostu)
- 11 projektów innowacyjnych koncepcji i technologii IT, w tym 7 wdrożeń rynkowych
- 5 projektów koncepcyjnych URS, UX i strategii dla produktów online (w tym korporacyjne)
- 5 projektów B+R (technologie: IT, AI, VR, AR, farmacja, chemia, materiały, motoryzacja, energetyka)

Współtworzenie półprofesjonalnej marki tekstylnej i wprowadzenie na rynek sportowy.

Doświadczenie w pracy z branżami: Internet, IT, B+R, biotechnologia, chemia, farmacja, medycyna, edukacja, finanse, prawo, architektura i urbanistyka, motoryzacja, logistyka.

Wybrane udane projekty:

- Miejski Zarząd Dróg w Toruniu
- Jednostka podległa Ministerstwu Sprawiedliwości (nazwa zastrzeżona w NDA)
- Kuźnia Ostrów Wielkopolski
- Robotics Inventions
- Arrinera Automotive



WYBRANE/AKTUALNE KONKURSY DOTACYJNE

(podział na MŚP i duże firmy)

DOTACJE KRAJOWE

(podział na konkursy regionalne i ogólnopolskie)
(harmonogram konkursów w trakcie uaktualnienia)

DOTACJE UNIJNE

(harmonogram konkursów w trakcie uaktualnienia)

DOTACJE „NORWESKIE”

(harmonogram konkursów pojawi się pod koniec II kwartału 2019 r.)

HORYZONT 2020

(harmonogram konkursów na lata 2019-2022 w trakcie uaktualnienia)

*opisy wybranych konkursów i metodyka pracy znajdują się na kolejnych slajdach

**pełen wykaz konkursów dotacyjnych planowanych w latach 2019/20 możecie Państwo uzyskać pisząc maila na adres b.stys@assiduus.pl



KOGENERACJA

Finansowanie
w ramach
NFOŚiGW i WFOŚ
w podziale
na regiony

KOGENERACJA		
WOJEWÓDZTWO	TERMIN	PROGRAM
DOLNOŚLĄSKIE	brak naboru	
KUJAWSKO-POMORSKIE	brak naboru	
LUBELSKIE	brak naboru	
LUBUSKIE	Ogłoszenie w czerwcu 2019 r.	3.4 Kogeneracja
ŁÓDZKIE	brak naboru	
MAŁOPOLSKIE	brak naboru	
MAZOWIECKIE	brak naboru	
OPOLSKIE	brak naboru	
PODKARPACKIE	brak naboru	
PODLASKIE	5.1 Typ 1 i 2 – lipiec 2019 r.	Typ 1 i 2 – MŚP + duże energetyka oparta na odnawialnych źródłach energii (wykorzystanie energii ze źródeł odnawialnych na własne potrzeby)
POMORSKIE	brak naboru	
ŚLĄSKIE	Nabór trwa do 28.03	4.4 Wysokosprawna kogeneracja
ŚWIĘTOKRZYSKIE	brak naboru	
WARMIŃSKO-MAZURSKIE	Ogłoszenie w kwietniu 2019 r.	4.5 Wysokosprawne wytwarzanie energii
WIELKOPOLSKIE	brak naboru	
ZACHODNIOPOMORSKIE	Nabór trwa do 28.03	2.12 Rozwój kogeneracyjnych źródeł energii

NFOŚiGW – ogłoszenie w kwietniu 2019 r. – pula 200 mln PLN



OZE

Finansowanie
w ramach
NFOŚiGW i WFOŚ
w podziale
na regiony

DOLNOŚLĄSKIE	brak naboru	
KUJAWSKO-POMORSKIE	brak naboru	
LUBELSKIE	brak naboru – podobno ogłoszenie II/III kwartał 2019	
LUBUSKIE	3.2.2 wrzesień 2019 ZIT Gorzów Wlkp. 3.2.3 marzec 2019 Zielona Góra	3.2.2 i 3.2.3 Modernizacja energetyczna budynków użyteczności publicznej
ŁÓDZKIE	brak naboru	
MAŁOPOLSKIE	brak naboru	
MAZOWIECKIE	brak naboru	
OPOLSKIE	brak naboru	
PODKARPACKIE	brak naboru	
PODLASKIE	5.1 Typ 1 i 2 – lipiec 2019 r.	Typ 1 i 2 – MŚP + duże, Energetyka oparta na odnawialnych źródłach energii (wykorzystanie energii ze źródeł odnawialnych na własne potrzeby)
POMORSKIE	brak naboru	
ŚLĄSKIE	4.3 – ale na publiczne ogłoszenie grudzień	
ŚWIĘTOKRZYSKIE	brak naboru	
WARMIŃSKO-MAZURSKIE	brak naboru	
WIELKOPOLSKIE	brak naboru	
ZACHODNIOPOMORSKIE	otwarcie naboru 30.09.2019 r. zamknięcie 31.10.2019 r.	2.1 Zwiększenie wykorzystania odnawialnych źródeł energii



MAŁA RETENCJA

Finansowanie
w ramach
NFOŚiGW i WFOŚ
w podziale
na regiony

MAŁA RETENCJA		
WOJEWÓDZTWO	TERMIN	PROGRAM
DOLNOŚLĄSKIE	Ogłoszenie konkursu w maju 2019 r.	4.5.1 i 4.5.2 dla jednostek samorządowych itd.
KUJAWSKO-POMORSKIE	brak naboru	
LUBELSKIE	brak naboru	
LUBUSKIE	brak naboru	
ŁÓDZKIE	Ogłoszenie konkursu w maju 2019 r.	5.1.1 Gospodarka wodna i zarządzanie ryzykiem
MAŁOPOLSKIE	Ogłoszenie konkursu maj 2019 r.	5.1.1 Przeciwdziałanie kłęskom żywiotowym
MAZOWIECKIE	brak naboru	
OPOLSKIE	brak naboru	
PODKARPACKIE	brak naboru	
PODLASKIE	Tylko LGD	
POMORSKIE	brak naboru	
ŚLĄSKIE	Ogłoszenie konkursu wrzesień 2019 r.	5.1 Gospodarka wodno-ściekowa
ŚWIĘTOKRZYSKIE	brak naboru	
WARMIŃSKO-MAZURSKIE	Ogłoszenie konkursu marzec 2019 r.	5.4 Zapobieganie i zarządzanie ryzykiem
WIELKOPOLSKIE	brak naboru	
ZACHODNIOPOMORSKIE	brak naboru	



BIAŁE CERTYFIKATY

INWESTYCJE
ENERGOOSZCZĘDNE
I NOWE TECHNOLOGIE
w ramach konkursu
NFOŚiGW

- Świadectwa Efektywności Energetycznej czyli dokument potwierdzający ilość zaoszczędzonej energii finalnej w ramach przedsięwzięć modernizacyjnych mających na celu poprawę efektywności energetycznej.
- Certyfikat jest towarem handlowym, można go spieniężyć na TGE (Towarowa Giełda Energii), a co za tym idzie otrzymać korzyści majątkowe z tytułu ich sprzedaży.
- Spieniężenie uzyskanych certyfikatów może w pewnym stopniu zniwelować koszty przeprowadzonej modernizacji.
- Białe certyfikaty są chętnie kupowane przez firmy sprzedające prąd, ciepło lub gaz ziemny, gdyż w przeciwnym razie muszą one uiszczać wysokie „opłaty zastępcze”, będące rodzajem kary za korzystanie ze środowiska. Zasady działania systemu białych certyfikatów reguluje ustawa o efektywności energetycznej z dnia 20 maja 2016 roku (www.dziennikustaw.gov.pl/du/2016/831).

ZGODNIE Z USTAWĄ **O EFEKTYWNOŚCI ENERGETYCZNEJ** od dnia 30 września 2017 można składać wnioski o wydanie „Promesy” na inwestycje planowane, przed rozpoczęciem realizacji robót rozumianych jako moment podpisania umowy z wykonawcą robót.

- Prezes URE wydaje decyzję o przyznaniu świadectwa w terminie 45 dni od dnia złożenia wniosku lub w razie stwierdzenia braków we wniosku - niezwłocznie wzywa wnioskodawcy do ich uzupełnienia.
- Inwestor lub podmiot przez niego upoważniony zgłasza do Prezesa Urzędu Regulacji Energetyki (URE) wniosek o wydanie świadectwa efektywności energetycznej (białego certyfikatu) wraz z załączonym audytem efektywności energetycznej dla planowanego do realizacji przedsięwzięcia.
- Inwestor realizuje zadeklarowane przedsięwzięcie, a następnie zawiadamia Prezesa URE o ukończeniu inwestycji w terminie 45 dni od dnia zakończenia realizacji i potwierdza zrealizowanie oszczędności audytem efektywności energetycznej (audyt nie może być wykonany przez tą samą osobę, co audyt wstępny). Nie sporządza się audytu w przypadku, gdy dla przedsięwzięcia zaplanowano osiągnięcie oszczędności energii finalnej w ilości nieprzekraczającej równowartości 100 ton oleju ekwiwalentnego (toe) średnio w ciągu roku.



ASSIDUUS



PRZYKŁADY PRZEDSIĘWZIĘĆ MODERNIZACYJNYCH



MODERNIZACJA LUB WYMIANA
STOLARKI OKIENNEJ



MODERNIZACJA LUB WYMIANA
INSTALACJI CENTRALNEGO OGRZEWANIA.



MODERNIZACJA OPRAW
OŚWIETLENIOWYCH
LUB ŹRÓDEŁ ŚWIATŁA I INNE



OCIEPLENIE ŚCIAN
ZEWNĘTRZNYCH,
DACHU, STROPODACHU



DOPOSAŻENIE INSTALACJI
CENTRALNEGO OGRZEWANIA
W ZAWORY REGULACYJNE.



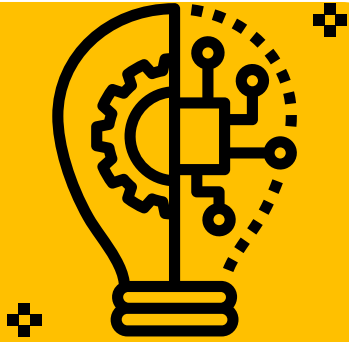
MODERNIZACJA LUB
WYMIANA
INSTALACJI CIEPŁEJ
WODY UŻYTKOWEJ.



IZOLACJA PRZEWODÓW INSTALACJI
CENTRALNEGO OGRZEWANIA
LUB CIEPŁEJ WODY.



MODERNIZACJA LUB BUDOWA
NOWEGO ŹRÓDŁA CIEPŁA,
NP. WĘŻŁA CIEPLNEGO.



BIAŁE CERTYFIKATY

PROCEDURA

WYKAZ PRZEDSIĘWZIĘĆ
MODERNIZACYJNYCH
ZAWARTY
W OBWIESZCZENIU
MINISTRA ENERGII

- Prezes URE potwierdza, że z wydanych świadectw przysługują prawa majątkowe zbywalne, które są towarami giełdowymi. URE zgłasza świadectwa na giełdę.
- Inwestor lub podmiot przez niego upoważniony wydaje dyspozycję maklerowi przy jakim minimalnym kursie chce sprzedać posiadane świadectwa. Cena świadectw jest zmienna i podlega wahaniom jak na tradycyjnej giełdzie papierów wartościowych.
- Inwestor realizuje zadeklarowane przedsięwzięcie, a następnie zawiadamia Prezesa URE o ukończeniu inwestycji w terminie 45 dni od dnia zakończenia realizacji i potwierdza zrealizowanie oszczędności audytem efektywności energetycznej (audyt nie może być wykonany przez tę samą osobę, co audyt wstępny). Nie sporządza się audytu w przypadku, gdy dla przedsięwzięcia zaplanowano osiągnięcie oszczędności energii finalnej w ilości nieprzekraczającej równowartości 100 ton oleju ekwiwalentnego (toe) średnio w ciągu roku.
- Przedsiębiorstwa energetyczne kupują świadectwa i przedstawiają je w URE do umorzenia. Pieniądze trafiają na rachunek maklerski, a następnie na konto bankowe Inwestora.

SZCZEGÓŁOWY WYKAZ PRZEDSIĘWZIĘĆ SŁUŻĄCYCH
POPRAWIE EFEKTYWNOŚCI ENERGETYCZNEJ
jest zawarty w Obwieszczeniu Ministra Energii z dnia 23.11.2016 r.:

www.monitorpolski.gov.pl/MP/2016/1184.

Zgodnie z Ustawą o efektywności energetycznej wnioski o wydanie świadectw efektywności energetycznej należy składać do Urzędu Regulacji Energetyki przed rozpoczęciem realizacji robót, rozumianym jako moment podpisania umowy z wykonawcą.



KORZYŚCI Z PRZYSTAPIENIA DO BC



KORZYŚCI ZE WSPÓŁPRACY Z ASSIDUUS



Oszczędności na rachunkach za energię, ciepło, wodę, gaz i inne media.



Wskazanie obszarów i inwestycji, które pozwolą w krótkim czasie przynieść znaczny zysk finansowy, funkcjonalny lub eksploatacyjny.



Redukcja emisji CO2 i w przyszłości uniknięcie opłat za emisję szkodliwych substancji.



Wykonanie analizy określającej czy planowane przedsięwzięcia modernizacyjne kwalifikują się do ubiegania o białe certyfikaty.



Oszacowanie prognozowanej oszczędności energii finalnej i tym samym wartości Świadectw Efektywności Energetycznej.



Na podstawie wykonanej analizy oraz prognozy oszczędności energii finalnej przedstawienie oferty kompleksowej obsługi polegającej na wykonaniu audytu efektywności energetycznej poszczególnych przedsięwzięć energetycznych oraz na wdrożeniu ich w życie.



SZYBKA ŚCIEŻKA

NA CO?

realizacja procesu badawczo-rozwojowego w celu stworzenia innowacyjnego procesu lub produktu

DLA KOGO?

dla mikro- i małych przedsiębiorstw posiadających siedzibę lub oddział na terenie Polski

UDZIAŁ DOFINANSOWANIA W KOSZTACH PROJEKTU:



WARTOŚĆ DOFINANSOWANIA



MAX. 15 MLN EUR
(jeśli projekt obejmuje głównie prace rozwojowe)

MAX. 20 MLN EUR
(jeśli projekt obejmuje głównie badania przemysłowe)

MAX. 200 TYS EUR
nie więcej niż 20% kosztów kwalifikowanych do dofinansowania

WARTOŚĆ PROJEKTU



MIN. 5 MLN PLN (projekt realizowany samodzielnie)
LUB 10 MLN PLN (konsorcjum)
MAX. 50 MLN EUR

TERMINY



APLIKOWANIE od 01.04.2019 do 01.07.2019
OCENA WNIOSKU 90 DNI

ALOKACJA W KONKURSIE



1,05 MLD PLN

KOSZTY KWALIFIKOWANE DO DOFINANSOWANIA:

Wynagrodzenia,
Amortyzacja/leasing urządzeń laboratoryjnych, badawczych,
Nabycie Wartości Niematerialnych i Prawnych,
Zakup preparatów, materiałów na cele badań,
Usługi badawcze,
Koszty testów, analiz przedwdrożeniowych,
Koszty zarządzania i administracji



SZYBKA ŚCIEŻKA

NA CO?

realizacja procesu badawczo-rozwojowego w celu stworzenia innowacyjnego procesu lub produktu

DLA KOGO?

dla średnich przedsiębiorstw posiadających siedzibę lub oddział na terenie Polski

UDZIAŁ DOFINANSOWANIA W KOSZTACH PROJEKTU:



WARTOŚĆ DOFINANSOWANIA



MAX. 15 MLN EUR
(jeśli projekt obejmuje głównie prace rozwojowe)

MAX. 20 MLN EUR
(jeśli projekt obejmuje głównie badania przemysłowe)

MAX. 200 TYS EUR
nie więcej niż 20% kosztów kwalifikowanych do dofinansowania

WARTOŚĆ PROJEKTU



MIN. 5 MLN PLN (projekt realizowany samodzielnie)
LUB 10 MLN PLN (konsorcjum)
MAX. 50 MLN EUR

TERMINY



APLIKOWANIE od 01.04.2019 do 01.07.2019
OCENA WNIOSKU 90 DNI

ALOKACJA W KONKURSIE



1,05 MLD PLN

KOSZTY KWALIFIKOWANE DO DOFINANSOWANIA:

- Wynagrodzenia,
- Amortyzacja/leasing urządzeń laboratoryjnych, badawczych,
- Nabycie Wartości Niematerialnych i Prawnych,
- Zakup preparatów, materiałów na cele badań,
- Usługi badawcze,
- Koszty testów, analiz przedwdrożeniowych,
- Koszty zarządzania i administracji



SZYBKA ŚCIEŻKA

NA CO?

realizacja procesu badawczo-rozwojowego w celu stworzenia innowacyjnego procesu lub produktu

DLA KOGO?

dla dużych przedsiębiorstw lub konsorcjów posiadających siedzibę lub oddział na terenie Polski

UDZIAŁ DOFINANSOWANIA W KOSZTACH PROJEKTU:



WARTOŚĆ DOFINANSOWANIA



MAX. 15 MLN EUR
(jeśli projekt obejmuje głównie prace rozwojowe)

MAX. 20 MLN EUR
(jeśli projekt obejmuje głównie badania przemysłowe)

MAX. 200 TYS EUR
nie więcej niż 20% kosztów kwalifikowanych do dofinansowania

WARTOŚĆ PROJEKTU



MIN. 5 MLN PLN (projekt realizowany samodzielnie)
LUB 10 MLN PLN (konsorcjum)
MAX. 50 MLN EUR

TERMINY



APLIKOWANIE od 01.04.2019 do 01.07.2019
OCENA WNIOSKU 90 DNI

ALOKACJA W KONKURSIE



1,05 MLD PLN

KOSZTY KWALIFIKOWANE DO DOFINANSOWANIA:

Wynagrodzenia,
Amortyzacja/leasing urządzeń laboratoryjnych, badawczych,
Nabycie Wartości Niematerialnych i Prawnych,
Zakup preparatów, materiałów na cele badań,
Usługi badawcze,
Koszty testów, analiz przedwdrożeniowych,
Koszty zarządzania i administracji



WARTOŚĆ DOFINANSOWANIA

WARTOŚĆ PROJEKTU

TERMINY

ALOKACJA W KONKURSIE

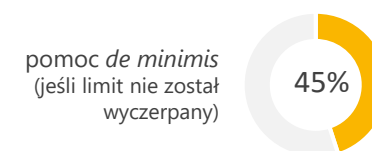
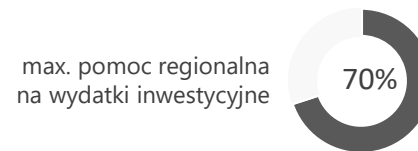
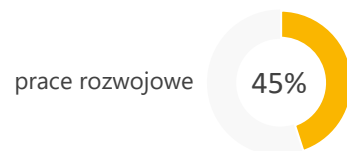
NA CO?

tworzenia lub rozwoju centrów badawczo-rozwojowych

DLA KOGO?

dla mikro- i małych przedsiębiorstw posiadających siedzibę lub oddział na terenie Polski

UDZIAŁ DOFINANSOWANIA W KOSZTACH PROJEKTU:



Kwota w zależności od lokalizacji, wartości i działań projektu.

Pomoc regionalna – specyfikacja wsparcia w zależności od lokalizacji:

- 50% - lubelskie, podkarpackie, podlaskie, warmińsko-mazurskie
- 35% - kujawsko-pomorskie, lubuskie, łódzkie, małopolskie, opolskie, pomorskie, świętokrzyskie, zachodniopomorskie, mazowieckie (podregiony: ciechanowsko-płocki, ostrołęcko-siedlecki, radomski, warszawski wschodni)
- 25% - dolnośląskie, wielopolskie, śląskie
- 20% - podregion warszawski zachodni
- 10% - m. st. Warszawa

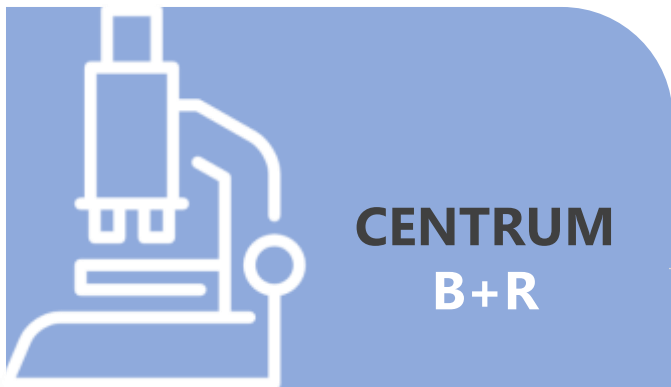
KOSZTY KWALIFIKOWANE DO DOFINANSOWANIA:

- inwestycje w aparaturę, sprzęt, technologie i inną niezbędną infrastrukturę, która służyć będzie prowadzeniu prac badawczo-rozwojowych na rzecz tworzenia innowacyjnych produktów i usług
- wydatki inwestycyjne,
- koszty odpowiedniej wiedzy technicznej,
- koszty doradztwa i równorzędnych usług,
- koszty zakupu materiałów i produktów.

MIN. 2 MLN EUR
MAX. 50 MLN EUR

APLIKOWANIE od 01.04.2019 do 01.07.2019
OCENA WNIOSKU 90 DNI

1,05 MLD PLN



WARTOŚĆ DOFINANSOWANIA

WARTOŚĆ PROJEKTU

TERMINY

ALOKACJA W KONKURSIE

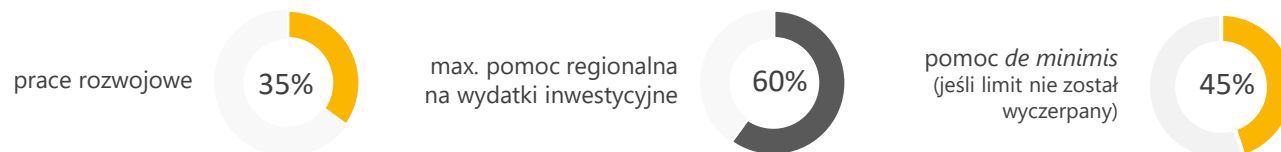
NA CO?

tworzenia lub rozwoju centrów badawczo-rozwojowych

DLA KOGO?

dla średnich przedsiębiorstw posiadających siedzibę lub oddział na terenie Polski

UDZIAŁ DOFINANSOWANIA W KOSZTACH PROJEKTU:



Kwota w zależności od lokalizacji, wartości i działań projektu.

Pomoc regionalna – specyfikacja wsparcia w zależności od lokalizacji:

- 50% - lubelskie, podkarpackie, podlaskie, warmińsko-mazurskie
- 35% - kujawsko-pomorskie, lubuskie, łódzkie, małopolskie, opolskie, pomorskie, świętokrzyskie, zachodniopomorskie, mazowieckie (podregiony: ciechanowsko-płocki, ostrołęcko-siedlecki, radomski, warszawski wschodni)
- 25% - dolnośląskie, wielopolskie, śląskie
- 20% - podregion warszawski zachodni
- 10% - m. st. Warszawa



MIN. 2 MLN EUR
MAX. 50 MLN EUR



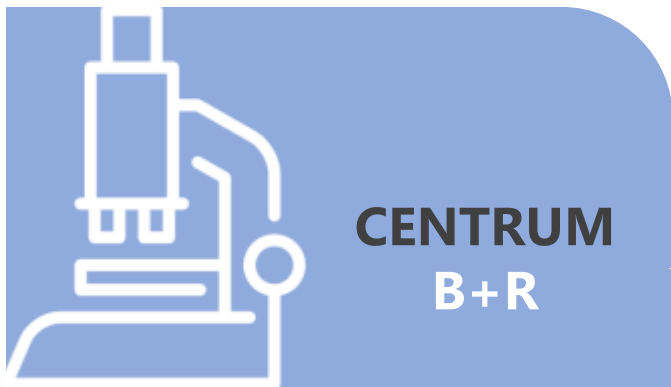
APLIKOWANIE od 01.04.2019 do 01.07.2019
OCENA WNIOSKU 90 DNI



1,05 MLD PLN

KOSZTY KWALIFIKOWANE DO DOFINANSOWANIA:

- inwestycje w aparaturę, sprzęt, technologie i inną niezbędną infrastrukturę, która służyć będzie prowadzeniu prac badawczo-rozwojowych na rzecz tworzenia innowacyjnych produktów i usług
- wydatki inwestycyjne,
- koszty odpowiedniej wiedzy technicznej,
- koszty doradztwa i równorzędnych usług,
- koszty zakupu materiałów i produktów.



WARTOŚĆ DOFINANSOWANIA

WARTOŚĆ PROJEKTU

TERMINY

ALOKACJA W KONKURSIE

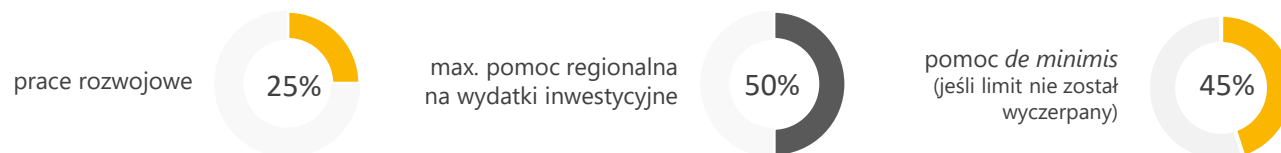
NA CO?

tworzenia lub rozwoju centrów badawczo-rozwojowych

DLA KOGO?

dla dużych przedsiębiorstw i konsorcjów posiadających siedzibę lub oddział na terenie Polski

UDZIAŁ DOFINANSOWANIA W KOSZTACH PROJEKTU:



Kwota w zależności od lokalizacji, wartości i działań projektu.

Pomoc regionalna – specyfikacja wsparcia w zależności od lokalizacji:

- 50% - lubelskie, podkarpackie, podlaskie, warmińsko-mazurskie
- 35% - kujawsko-pomorskie, lubuskie, łódzkie, małopolskie, opolskie, pomorskie, świętokrzyskie, zachodniopomorskie, mazowieckie (podregiony: ciechanowsko-płocki, ostrołęcko-siedlecki, radomski, warszawski wschodni)
- 25% - dolnośląskie, wielopolskie, śląskie
- 20% - podregion warszawski zachodni
- 10% - m. st. Warszawa

KOSZTY KWALIFIKOWANE DO DOFINANSOWANIA:

- inwestycje w aparaturę, sprzęt, technologie i inną niezbędną infrastrukturę, która służyć będzie prowadzeniu prac badawczo-rozwojowych na rzecz tworzenia innowacyjnych produktów i usług
- wydatki inwestycyjne,
- koszty odpowiedniej wiedzy technicznej,
- koszty doradztwa i równorzędnych usług,
- koszty zakupu materiałów i produktów.

MIN. 2 MLN EUR
MAX. 50 MLN EUR

APLIKOWANIE od 01.04.2019 do 01.07.2019
OCENA WNIOSKU 90 DNI

1,05 MLD PLN



BADANIA NA RYNEK

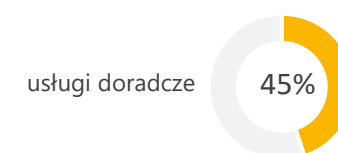
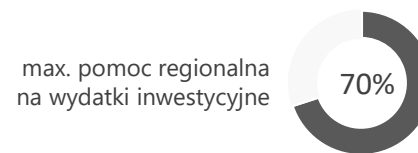
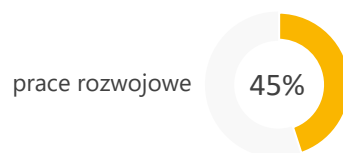
NA CO?

wprowadzenie na rynek nowych/ulepszonych produktów które są wynikiem prac badawczo-rozwojowych

DLA KOGO?

dla mikro- i małych przedsiębiorstw (min. 600 tys. PLN obrotów w przynajmniej jednym roku obrotowym) posiadających siedzibę lub oddział na terenie Polski

UDZIAŁ DOFINANSOWANIA W KOSZTACH PROJEKTU:



WARTOŚĆ DOFINANSOWANIA



MAX. 20 MLN PLN

w tym:
MAX. 450 TYS. PLN – prace rozwojowe
MAX. 500 TYS. PLN. – usługi doradcze

Pomoc regionalna – specyfikacja wsparcia w zależności od lokalizacji:

- 50% - lubelskie, podkarpackie, podlaskie, warmińsko-mazurskie
- 35% - kujawsko-pomorskie, lubuskie, łódzkie, małopolskie, opolskie, pomorskie, zachodniopomorskie,
- 35% - mazowieckie w podregionach: ciechanowsko-płocki, ostrołęcko-siedlecki, radomski, warszawski wschodni
- 25% - dolnośląskie, wielkopolskie, śląskie
- 20% - mazowieckie w podregionie warszawskim zachodnim
- 10% - m.st. Warszawa

Premia do dofinansowania w ramach pomocy regionalnej: +20% (mikro- i mały przedsiębiorca)

WARTOŚĆ PROJEKTU



MIN. 5 MLN EUR
MAX. 50 MLN EUR

TERMINY



APLIKOWANIE od 25.03.2019 do 08.05.2019.
OCENA WNIOSKU min. 90 DNI

ALOKACJA W KONKURSIE



1,5 MLD PLN

KOSZTY KWALIFIKOWANE DO DOFINANSOWANIA:

- Nabycie nieruchomości/gruntów
- Nabycie Środków Trwałych,
- Nabycie Wartości Niematerialnych i Prawnych,
- Koszty prac rozwojowych (wynagrodzenia, usługi badawcze, koszty operacyjne np. materiały, środki eksploatacyjne
- Koszty usług doradczych



BADANIA NA RYNEK

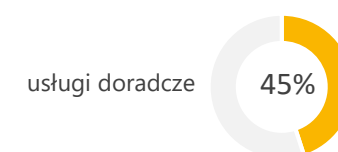
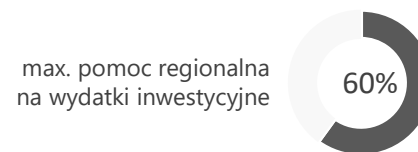
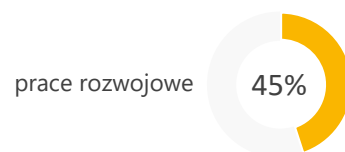
NA CO?

wprowadzenie na rynek nowych/ulepszonych produktów które są wynikiem prac badawczo-rozwojowych

DLA KOGO?

dla średnich przedsiębiorstw (min. 600 tys. PLN obrotów w przynajmniej jednym roku obrotowym) posiadających siedzibę lub oddział na terenie Polski

UDZIAŁ DOFINANSOWANIA W KOSZTACH PROJEKTU:



WARTOŚĆ DOFINANSOWANIA



MAX. 20 MLN PLN

w tym:
MAX. 450 TYS. PLN – prace rozwojowe
MAX. 500 TYS. PLN. – usługi doradcze

Pomoc regionalna – specyfikacja wsparcia w zależności od lokalizacji:

- 50% - lubelskie, podkarpackie, podlaskie, warmińsko-mazurskie
- 35% - kujawsko-pomorskie, lubuskie, łódzkie, małopolskie, opolskie, pomorskie, zachodniopomorskie,
- 35% - mazowieckie w podregionach: ciechanowsko-płocki, ostrołęcko-siedlecki, radomski, warszawski wschodni
- 25% - dolnośląskie, wielkopolskie, śląskie
- 20% - mazowieckie w podregionie warszawskim zachodnim
- 10% - m.st. Warszawa

Premia do dofinansowania w ramach pomocy regionalnej: +10% (średni przedsiębiorca)

WARTOŚĆ PROJEKTU



MIN. 5 MLN EUR
MAX. 50 MLN EUR

TERMINY



APLIKOWANIE od 25.03.2019 do 08.05.2019.
OCENA WNIOSKU min. 90 DNI

ALOKACJA W KONKURSIE



1,5 MLD PLN

KOSZTY KWALIFIKOWANE DO DOFINANSOWANIA:

- Nabycie nieruchomości/gruntów
- Nabycie Środków Trwałych,
- Nabycie Wartości Niematerialnych i Prawnych,
- Koszty prac rozwojowych (wynagrodzenia, usługi badawcze, koszty operacyjne np. materiały, środki eksploatacyjne
- Koszty usług doradczych

KREDYT NA INNOWACJE TECHNOLOGICZNE



WARTOŚĆ DOFINANSOWANIA



MAX. 6 MLN PLN

WARTOŚĆ PROJEKTU



MAX. 50 MLN EUR

TERMINY



APLIKOWANIE od 08.10.2018 do 26.04.2019.
OCENA WNIOSKU min. 90 DNI

ALOKACJA W KONKURSIE



350 MLN PLN

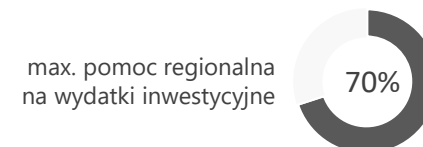
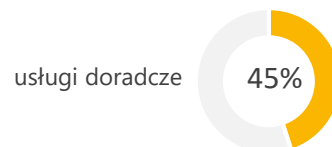
NA CO?

wdrożenie innowacji technologicznych, będących wynikiem prac B+R (własnych lub zakupionych)

DLA KOGO?

dla mikro- i małych przedsiębiorstw posiadających siedzibę lub oddział na terenie Polski

UDZIAŁ DOFINANSOWANIA W KOSZTACH PROJEKTU:



Pomoc regionalna – specyfikacja wsparcia w zależności od lokalizacji:

- 50% - lubelskie, podkarpackie, podlaskie, warmińsko-mazurskie
- 35% - kujawsko-pomorskie, lubuskie, łódzkie, małopolskie, opolskie, pomorskie, zachodniopomorskie,
- 35% - mazowieckie w podregionach: ciechanowsko-płocki, ostrołęcko-siedlecki, radomski, warszawski wschodni
- 25% - dolnośląskie, wielkopolskie, śląskie
- 20% - mazowieckie w podregionie warszawskim zachodnim
- 10% - m.st. Warszawa

Premia do dofinansowania w ramach pomocy regionalnej: +20% (mikro- i mały przedsiębiorca)

KOSZTY KWALIFIKOWANE DO DOFINANSOWANIA:

- Nabycie nieruchomości/gruntów
- Zakup/wytworzenie + montaż Środków Trwałych,
- Nabycie Wartości Niematerialnych i Prawnych,
- Roboty i materiały budowlane
- Studia, ekspertyzy, koncepcje i projekty techniczne, niezbędne do wdrożenia nowej technologii



ASSIDUUS DGTACJE

WARTOŚĆ DOFINANSOWANIA

WARTOŚĆ PROJEKTU

TERMINY

ALOKACJA W KONKURSIE

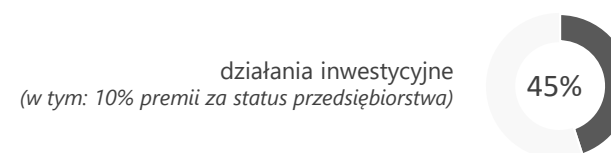
NA CO?

opracowanie nowego projektu wzorniczego, dzięki któremu wdrożony zostanie nowy lub znacząco ulepszony produkt, oraz nastąpi wprowadzenie go na rynek

DLA KOGO?

dla **średnich przedsiębiorstw** posiadających siedzibę lub oddział na terenie Polski poza województwami: lubelskim, podlaskim, podkarpackim, świętokrzyskim i warmińsko-mazurskim

UDZIAŁ DOFINANSOWANIA W KOSZTACH PROJEKTU:



Zgodnie z proporcjami wartości usług doradczych lub działań inwestycyjnych.

Pomoc regionalna – specyfikacja wsparcia w zależności od lokalizacji:

- 35% - kujawsko-pomorskie, lubuskie, łódzkie, małopolskie, opolskie, pomorskie, zachodniopomorskie,
- 35% - mazowieckie w podregionach: ciechanowsko-płocki, ostrołęcko-siedlecki, radomski, warszawski wschodni
- 25% - dolnośląskie, wielkopolskie, śląskie
- 20% - mazowieckie w podregionie warszawskim zachodnim
- 10% - m.st. Warszawa

Premia do dofinansowania w ramach pomocy regionalnej: +10% (średni przedsiębiorca)



MIN. 60 TYS. PLN
MAX. 1.5 MLN PLN (max 0,5 MLN – usługi doradcze, max. 1 MLN PLN – działania inwestycyjne)



APLIKOWANIE
RUNDA 1: 04.03.2019. - 15.04.2019.
RUNDA 2: 16.04.2019. - 31.05.2019.



OCENA WNIOSKU min. 90 DNI

3 515 000 PLN (projekty w woj. mazowieckim)
46 485 000 PLN (projekty poza woj. mazowieckim)

KOSZTY KWALIFIKOWANE DO DOFINANSOWANIA:

Doradztwo w zakresie przeprowadzenia procesu projektowego w celu opracowania nowego projektu wzorniczego, dzięki któremu wdrożony zostanie nowy lub znacząco ulepszony produkt.

Fakultatywnie:

Doradztwo w zakresie wdrożenia nowego lub znacząco ulepszanego produktu, Inwestycja początkowa niezbędna do wdrożenia nowego lub znacząco ulepszanego produktu.



WZÓR NA KONKURENCJĘ



WARTOŚĆ DOFINANSOWANIA



WARTOŚĆ PROJEKTU



TERMINY



ALOKACJA W KONKURSIE



NA CO?

przeprowadzenie audytu wzorniczego i opracowanie strategii wzorniczej (etap 1) i wdrożenie do przedsiębiorstwa (etap 2)

DLA KOGO?

dla **średnich przedsiębiorców** prowadzących działalność w jednym z województw: lubelskie, podlaskie, podkarpackie, świętokrzyskie, warmińsko-mazurskie; i min. 600 tys. PLN obrotów w przynajmniej jednym zamkniętym roku obrotowym

UDZIAŁ DOFINANSOWANIA W KOSZTACH PROJEKTU:



ETAP 1
MAX. 85 TYS. PLN

ETAP 2
MAX. 3 MLN PLN (innowacja produktowa)
MAX. 1 MLN PLN (inne typy innowacji)

ETAP 1 - MAX. 100 TYS. PLN
ETAP 2 - MAX. nie więcej niż alokacja w konkursie

APLIKOWANIE
ETAP 1 – zakończony; ETAP 2 - do 31.05.2019.
OCENA WNIOSKU min. 90 DNI

250 MLN PLN

KOSZTY KWALIFIKOWANE DO DOFINANSOWANIA:

- ETAP 1: przeprowadzeniem audytu wzorniczego opracowaniem strategii wzorniczej
- ETAP 2: Realizacja założeń na podstawie strategii wykonanej w etapie 1, w szczególności:
- usługi doradcze świadczone przez doradców zewnętrznych związanych z wdrożeniem strategii;
 - koszty realizacji inwestycji początkowej obejmujące: nabycie środków trwałych innych niż nieruchomości; nabycie wartości niematerialnych i prawnych w formie patentów, licencji, know - how oraz innych praw własności intelektualnej, spełniających określone warunki.
 - koszty ustanowienia i utrzymania zabezpieczenia zaliczki wypłacanej na rzecz MSP

Trzecia edycja Funduszy Norweskiego/EOG

Polska otrzyma w ramach edycji 2014-2021 - 809 mln EUR
Polska i jest największym beneficjentem spośród 15 stanów (2,8 mld EUR)

Harmonogram konkursów w opracowaniu,
szczegóły niebawem



12 PROGRAMÓW OPERACYJNYCH

ROZWÓJ BIZNESU I INNOWACJE

Jednostka wydatkująca – PARP
Beneficjenci – MŚP
(prywatne, nie komunalne, bez udziału skarbu państwa, mogą być partnerzy norwescy, większa ilość punktów, przetargi)

ŚRODOWISKO, ENERGIA I ZMIANA KLIMATU

Jednostka wydatkująca –
Ministerstwo Środowiska
Beneficjenci – MSP, duże, JST itp.

BADANIA

Jednostka wydatkująca –
NCBiR

ROZWÓJ LOKALNY

PRYZWOITA PRACA DIALOG SPOŁECZNY

EDUKACJA

ZDROWIE

KULTURA

PRAWO

SPRAWY DOMOWE

SPOŁECZENSTWO OBYWATELSKIE

FUNDUSZ DWUSTRONNY

INNOVATION
NORWAY
dotacje norweskie



1. Rozwój biznesu i innowacje

Program norweskich grantów - 85 mln EUR; Polskie dofinansowanie – 15 mln EUR;

Operator: PARP (Polska Agencja Rozwoju Przedsiębiorczości)

DPP: Innovation Norway; 600 000 EUR przeznaczone na relacje dwustronne

Program obejmuje: innowacje w zielonym przemyśle, czyste powietrze, technologia opieki społecznej, mały program dotacji dla przedsiębiorczych kobiet

2. Badania naukowe – EEA Grants

Wszystkie działania badawcze będą prowadzone w ścisłej współpracy między podmiotami Państw-Darczyńców i Państw- Beneficjentów

Obszary badań powinny należeć do priorytetowych tematów programów funduszy EOG / Norwegii;

Wsparcie dla kobiet w badaniach i młodych naukowców; Udział w Europejskiej Przestrzeni Badawczej; MŚP kwalifikują się do udziału we wszystkich programach badawczych; Rozpowszechnianie wyników projektów badawczo-rozwojowych jest ważnym elementem wszystkich programów

3. Środowisko, energia i zmiany klimatu

Program Grantów EEA – 140 mln EUR; Dofinansowanie z Polski – 25 mln EUR

Operator: Ministerstwo Środowiska przy współpracy z Narodowym Funduszem Ochrony Środowiska i Gospodarki Wodnej

DPP: NEA (Norweska Agencja Ochrony Środowiska), NVE (Norweska Dyrekcja ds. Zasobów Wodnych i Energii), OS (Agencja Energetyczna Islandii); 600 000 EUR przeznaczone na relacje dwustronne

* Szczegóły – slajd 23

4. Research – Norway Grants

Program norweskich grantów – 100 mln EUR; Polskie dofinansowanie – 18 mln EUR;

Operator: NCN (Narodowe Centrum Nauki) + NCBiR; DPP: RCN (Rada Naukowa Norwegii)

Program obejmuje wsparcie w następujących obszarach: Badania polarne; CCS (wychwytywanie i składowanie dwutlenku węgla); Nauki społeczne

Program będzie obsługiwał koszty: Badania podstawowe – 40%; Badania stosowane – 60%

Harmonogram konkursów w opracowaniu

Środowisko, energia i zmiany klimatu - 3 obszary programowe

Środowisko naturalne i ekosystemy

- Strategie środowiskowe, planowanie i wdrażanie
- Systemy informacyjne dla środowiska
- Zarządzanie substancjami niebezpiecznymi i systemami kontroli
- Poszanowanie dla wdrożonego prawa ochrony środowiska

Odnawialne źródła energii, efektywność energetyczna i bezpieczeństwo dostaw energii

- Efektywność energetyczna w produkcji, dystrybucji i ostatecznym użyciu
- Energia z OZE - wytwarzanie i dystrybucja
- Odzyskiwanie odpadów energetycznych (w tym odpadów niebezpiecznych)
- Bezpieczeństwo dostaw energii
- Rynki energii

Łagodzenie/adaptacja do zmian klimatu

- Strategie, plany działania i plany awaryjne
- Zmniejszenie emisji gazów cieplarnianych
- Dostosowanie do zmian klimatu
- Gotowość na ekstremalne zjawiska pogodowe i zarządzanie ryzykiem
- Wychwytywanie i składowanie dwutlenku węgla



Szybka ścieżka do innowacji

Fast Track to Innovation
dla dużych firm

w ramach H2020

Fast Track to Innovation (FTI) to konkurs zaplanowany na lata 2018-2020. Budżet inicjatywy na poszczególne lata wynosi po **100 mln euro**. Co roku Komisja Europejska zamierza wesprzeć od **50 do 70 projektów**, a zakładany na dzisiaj stopień sukcesu to 5-10%. FTI wspiera **zaawansowane i wyspecjalizowane rozwiązania B+R**, m.in. działania związane z wyznaczaniem standardów, zaawansowanym testowaniem, pilotaże i demonstracje, walidacja w warunkach rzeczywistych, certyfikacja i walidacja modelu biznesowego.

Ewaluacja projektów jest znacznie szybsza w porównaniu z innymi projektami innowacyjnymi, a *time-to-grant* (czyli czas od momentu zamknięcia konkursu do rozpoczęcia projektu) w tym schemacie wynosi 6 miesięcy. Maksymalna wielkość grantu to **3 mln euro**, a poziom dofinansowania **70%**. Podmioty *non for profit* (np. uniwersytety, instytuty badawcze) mogą ubiegać się o dofinansowanie na poziomie 100%.

DLA KOGO - *Fast Track to Innovation* dedykowany jest innowacjom, które wykazują wysoki potencjał do wdrożenia na rynku oraz mają szansę na sukces. Inicjatywa dotyczy pomysłów w dowolnym obszarze technologii i jest dostępna dla wszystkich podmiotów prawnych w UE i w krajach stowarzyszonych w ramach programu Horyzont 2020.

WYMAGANIA - W ramach inicjatywy FTI wymagane jest:

- utworzenie konsorcjum projektowego, składającego się **z min. 3 i max. 5 partnerów** z krajów członkowskich UE oraz krajów stowarzyszonych z Horyzontem 2020. W przypadku konsorcjum składającego się z 3-4 partnerów, przynajmniej 2 powinny stanowić podmioty prywatne (*private for profit*), w przypadku konsorcjum składającego się z 5 partnerów, wymaganych jest min. 3 partnerów biznesowych,
 - opcjonalnie **60% budżetu** grantu powinno trafić do sektora prywatnego,
 - **innowacja powinna znaleźć się na rynku w ciągu 36 miesięcy** (od rozpoczęcia projektu),
 - wspierane rozwiązania powinny być dojrzałe – na poziomie **min. TRL 6**, a w przypadku innowacji nie-technologicznych wykazywać podobny poziom. FTI ma doprowadzić technologię do poziomu 9, aby mogła być wdrożona na rynek i przynieść korzyści gospodarce i społeczeństwu europejskiemu.
- Nie ma obszarów tematycznych. Przedsiębiorcy sami definiują temat, w ramach którego składają wniosek. Konkursy są całkowicie oddolną inicjatywą (fully bottom-up).

TERMINY SKŁADANIA WNIOSKÓW W 2019 r.

- 23 maja 2019 17:00
- 22 października 2019 17:00

Ewaluacja wniosków projektowych będzie trwała **do 3 miesięcy**.

PRZYGOTOWANIE I SKŁADANIE WNIOSKÓW

PROCES OCENY PROJEKTU

Konsorcjum projektowe musi spełniać przedstawione wymagania, aby móc złożyć wniosek projektowy. W przypadku niewystarczającej liczby partnerów z sektora prywatnego system nie pozwoli na złożenie wniosku. Ponadto partnerzy będą musieli przejść przez serię pytań, które zweryfikuje potem KE. Długość wniosku projektowego wynosi **30 stron**.

Wniosek będzie oceniany według następujących kryteriów: wpływ, doskonałość, implementacja. Logika wniosku powinna opierać się na business planie i uwzględniać następujące elementy: dane dotyczące rynku; strategię związaną z prawami własności intelektualnej, dane finansowe, planowany zwrot z inwestycji i poziom inwestycji.

Istotna jest także europejska wartość dodana projektu, jak również innowacyjność projektu (*beyond current state of the art*).

Wnioski projektowe będą ocenione przez panel ekspertów, którzy mają wiedzę o rynku i doświadczenie biznesowe oraz inwestycyjne. Projekt powinien zdobyć **min. 13 na 15 punktów**, aby znaleźć się na liście rankingowej. Najistotniejsze kryterium ewaluacyjne to **wpływ (Impact)** – tutaj należy otrzymać **min. 4 z 5 punktów**.

W przypadku projektów, które otrzymają taką samą liczbę punktów, decydujące będą następujące elementy: liczba punktów otrzymana w zakresie kryterium wpływ, wielkość budżetu dedykowana MŚP, liczba partnerów przemysłowych, którzy biorą udział w Horyzoncie 2020 po raz pierwszy (*newcomers*); liczba partnerów przemysłowych, równowaga płci w konsorcjum projektowym.

KIEDY MOŻNA SPODZIEWAĆ SIĘ WYNIKÓW - Jeśli projekt otrzyma mniej niż 13 punktów, wnioskodawcy otrzymają wyniki zaraz po jego ewaluacji. Konsorcja, których wnioski dostaną 13 i więcej punktów, otrzymają wyniki dopiero po zakończeniu danej tury procesu ewaluacji. Ponowne złożenie wniosku będzie możliwe dopiero po otrzymaniu wyników.

UMOWY GRANTOWE - Konsorcja, których wnioski zostaną dofinansowane, podpiszą z KE umowę grantową bez procesu negocjacji. Wysokość zaliczki będzie regulowana każdorazowo w umowie, maksymalnie może wynosić ona **90%**. Maksymalna długość projektu to **36 miesięcy**, natomiast spodziewana średnia długość to 24 miesiące.

Partnerzy z krajów trzecich mogą być włączeni w projekt, ale jedynie jako podwykonawcy po spełnieniu określonych warunków.



INSTRUMENT DLA MŚP w ramach H2020

TERMINY SKŁADANIA WNIOSKÓW

DLA KOGO

Instrument MŚP skierowany jest do podmiotów z sektora **MŚP**, które wykazują **wysoki potencjał do wzrostu, jak również mają innowacyjną technologię**, produkt lub usługę i zamierzają wdrożyć je na rynek europejski i globalny. Zaproponowane innowacyjne rozwiązanie powinno adresować konkretny problem lub lukę na rynku. Preferowane są też rozwiązania, które plasują się wysoko w skali **gotowości technologicznej (TLR 6)** – „Demonstracja produktu – dokonano demonstracji w warunkach zbliżonych do rzeczywistych”. Aplikować mogą zarówno pojedyncze MŚP, ale także możliwe są konsorcja narodowe lub międzynarodowe, które składają się z MŚP.

CO OFERUJE

Wsparcie finansowe oferowane w zakresie instrumentu ma umożliwić skuteczną komercjalizację tego rozwiązania na rynku europejskim, poprzez weryfikację komercyjną i technologiczną (Faza I), doprowadzenie technologii do momentu, kiedy będzie gotowa do wdrożenia (Faza II) oraz opiekę ze strony ekspertów (Faza III). Dofinansowanym projektom przysługiwać będzie również wsparcie w postaci bezpłatnego coachingu oferowanego za pośrednictwem sieci **Enterprise Europe Network**. Od roku 2018 nie ma już obszarów tematycznych. Instrument MŚP jest więc całkowicie oddolną inicjatywą. To sam przedsiębiorca definiuje temat, w ramach którego składa wnioski.

FAZA I

2019 r. : 5 września, 6 listopada

2020 r. : 12 lutego, 6 maja, 2 września, 4 listopada

FAZA II

2019 r.: 5 czerwca, 9 października

2020 r. : 8 stycznia, 18 marca, 19 maja, 7 października

W ramach Instrumentu MŚP, przedsiębiorstwo jednorazowo może składać tylko jeden wniosek do Fazy I lub II. Kolejny wniosek można składać w momencie otrzymania wyników ewaluacji lub zakończenia realizacji projektu w dowolnej fazie.

Składanie wniosków, podpisywanie umów (*Grant Agreement*) odbywa się elektronicznie, poprzez [Participant Portal](#).

FAZY REALIZACJI PROJEKTU - opis

INSTRUMENT DLA MŚP w ramach H2020

Faza I – Studium wykonalności

Celem tego etapu jest ocena **potencjału technicznego i komercyjnego produktu/usługi/technologii** będących przedmiotem projektu. Ocena włącza także ewaluację potencjalnego ryzyka, zarządzanie własnością intelektualną oraz znalezienie partnerów do projektu. Rezultatem projektu jest sformułowanie wstępnego biznesplanu. Projekty, które zajmą najwyższe miejsca na liście rankingowej, w **Fazie I otrzymają ryczałt w wysokości 50 000 euro**. Czas trwania projektu w tej fazie wynosi do **6 miesięcy**.

Faza II – Realizacja

Przedmiotem tego etapu jest **przetestowanie w praktyce planowanego rozwiązania/produktu/usługi** aż do momentu, kiedy będzie ono gotowe do komercjalizacji. Faza II przewiduje możliwość sfinansowania następujących działań: skalowanie, demonstracja, miniaturyzacja, replikacja oraz powielanie rynkowe. Realizacja projektów objętych dofinansowaniem powinna trwać **od 12 do 24 miesięcy**, a wartość projektu zawierać się pomiędzy **0,5 a 2,5 mln euro** – to **70% kosztów kwalifikowanych** dla projektu.

Faza III – Komerccjalizacja i coaching

Projekty zakwalifikowane do tej fazy będą objęte pośrednim wsparciem polegającym na ułatwieniach w dostępie przedsiębiorstw do kapitałowych i dłużnych instrumentów finansowych, pomocy w networkingu, zabezpieczeniu praw własności intelektualnej oraz dotarciem z produktem na nowe rynki. Wsparcie będzie udzielone podmiotom, które otrzymały dofinansowanie w fazie I lub II Instrumentu MŚP.

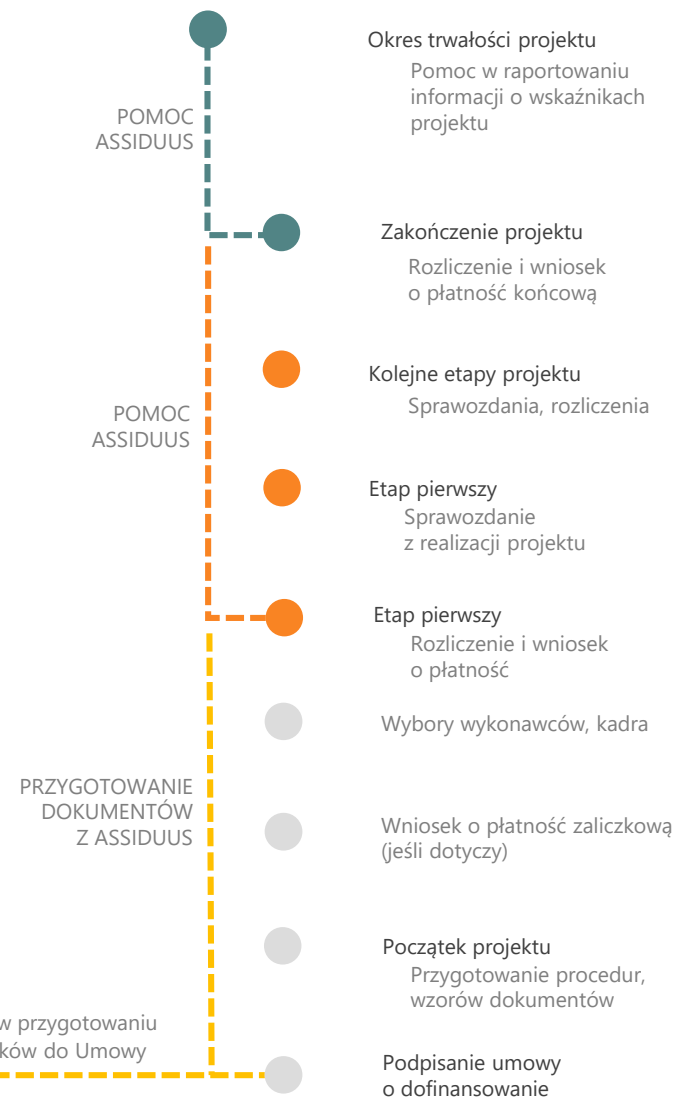


JAK PRACUJEMY

PROCES APLIKOWANIA



REALIZACJA PROJEKTU



JESTEŚMY CZŁONKAMI



NASZĄ JAKOŚĆ POTWIERDZAJĄ





KONTAKT Z EKSPERTEM



Beata Styś

b.stys@assiduus.pl

Tel.: +48 883 188 166



ASSIDUUS Consulting Sp. z o.o.

ul. Postępu 14,
02-676 Warszawa.

Infolinia: 22 395 52 40
b.stys@assiduus.pl
www.Assiduus.pl